

Sehr geehrter Kunde,
Dear customer

herzlichen Glückwunsch zu Ihrem neuen HOBBYTRAIN Modell.
Nachfolgende Hinweise sollen Ihnen die Pflege und den Betrieb Ihres Modells erleichtern. Jedes Modell wurde vor Auslieferung auf Funktion und Vollständigkeit überprüft.

Congratulations for your new HOBBYTRAIN Model.
Following advice should help you for maintenance and service of your Model. Every model was checked before delivery

Prüfung / Einfahrhinweise **Checking / First use**

Nehmen Sie das Modell vorsichtig mit der Folie aus der Verpackung. Vor dem eigentlichen Fahrbetrieb sollten Sie Ihr Modell ca. ½ Std. mit ca. ¾ der Höchstgeschwindigkeit einfahren. Die Getriebe sind ab Werk geschmiert. Je nach Laufleistung sollten Sie die Schmierung überprüfen und gegebenenfalls erneuern. Das Gehäuse muss zur Wartung nicht abgenommen werden. Gehen Sie bitte mit Schmiermittel sehr sparsam um. Verwenden Sie nur für Modellbahnen geeignetes Öl, welches im Modellbahnfachhandel erhältlich ist. Vor einer Reinigung, Model vom Transformator trennen !

Remove the model with the foil from box. Before regular use please run the model with 3/4 of the max. speed. The gearings are lubricated already. If necessary please use only little lubrication. Please switch of transformer for servicing the model.

Zerlegen des Modells / Einbau eines Digitaldecoders. **DCC Decoder assembly**

Entfernen Sie zunächst das Dach indem Sie das Modell am Fahrgestell halten und das Dach nach oben abziehen. Sie sehen nun die Schnittstelle für den Decoder. Aufgrund der geringen Platzverhältnisse kann nur ein Decoder mit abgewinkeltem oder flexiblem Stecker verwendet werden. Entfernen Sie den Stecker mit einer Pinzette und montieren Sie den Decoder. Montieren Sie das Dach.

Um an das Getriebe zu gelangen entfernen Sie die kleinen Kreuzschrauben und lösen Sie die Getriebeabdeckung. Um an den Motor zu gelangen ziehen Sie bitte das Führerhaus komplett nach oben ab. Es ist seitlich mit 2 Rasten mit dem Umlauf verbunden. Danach können Sie die Motorhaube in Fahrtrichtung nach vorne abziehen und entfernen. Die Hauptplatine ist durch eine kleine Kreuzschraube gesichert. Die vordere und hintere Licht-Platine ist gesteckt und kann durch lösen der grauen Halterung entfernt werden. Um den Umlauf zu entfernen lösen Sie bitte erst die Kupplungen und die Pufferbohlen. Danach kann der Umlauf abgenommen werden. Der Motor wird durch eine Klammer gehalten. Ziehen Sie diese ab, danach kann der Motor entfernt werden. Nun können auch die beiden Hauptgetrieberäder entnommen werden.

Remove the roof. Hold it tightly at the roof edge and pull it. The DCC connection is under the roof. Remove the plug and install a DCC decoder with flexible or 90 degree plug.

To remove the gears please remove the little screws from the underside and remove the gear cover.
To remove the motor please pull of the complete cabin. It is fixed with two snap fits to the chassis. After cabin is removed the motor-hood can be pushed forward and be removed.

Wartung / Maintenance

Der 5-polige Motor ist wartungsfrei, die Kohlen können nicht getauscht werden. Ersatzteile finden Sie im beiliegenden Ersatzteilblatt.

The 5-pole motor is maintenance free and cannot be opened. Spare parts can be ordered with the parts order sheet.

Wir wünschen Ihnen nun viel Spaß mit Ihrem neuen HOBBYTRAIN Modell.

Enjoy your new HOBBYTRAIN model.

ACHTUNG !**Modell nie unbeaufsichtigt betreiben !**

Sammlermodell für Personen ab 14 Jahren. von Kindern fernhalten wegen verschluckbarer Kleinteile. Bei unsachgemäßem Gebrauch besteht Verletzungsgefahr durch funktionsbedingte Kanten und Spitzen ! Der Betrieb mit nicht für Modellbahnen zugelassenen, umgebauten oder schadhaften Transformatoren ist verboten. Es besteht die Gefahr eines elektrischen Schlages. Das Modell darf an nicht mehr als einer Energiequelle angeschlossen werden. Nur für trockene Räume geeignet. Jede Haftung für Schäden und Folgeschäden durch nicht bestimmungsgemäßen Gebrauch, Nichtbeachtung dieser Gebrauchsanleitung, Betrieb mit sonstigen elektrischen Geräten, eigenmächtigen Eingriff, Umbau, Gewalteinwirkung, Überhitzung, Feuchtigkeitseinwirkung u.ä. ist ausgeschlossen; außerdem erlischt der Gewährleistungsanspruch. Diese Betriebsanleitung und die Verpackung für späteren Gebrauch aufbewahren ! Irrtum sowie Änderung aufgrund des technischen Fortschrittes, der Produktpflege oder anderer Herstellungsmethoden bleiben vorbehalten. Ihr Hobbytrain Produkt wurde entwickelt und hergestellt mit qualitativ hochwertigen Materialien und Komponenten, die recycelt und wiederverwendet werden können. Elektrische und elektronische Geräte müssen am Ende ihrer Nutzungsdauer von Hausmüll getrennt entsorgt werden. Bitte entsorgen Sie dieses Gerät bei Ihrer örtlichen kommunalen Sammelstelle oder im Recycling Center.

WARNING / DISCLAIMER !**Never use model unattended !**

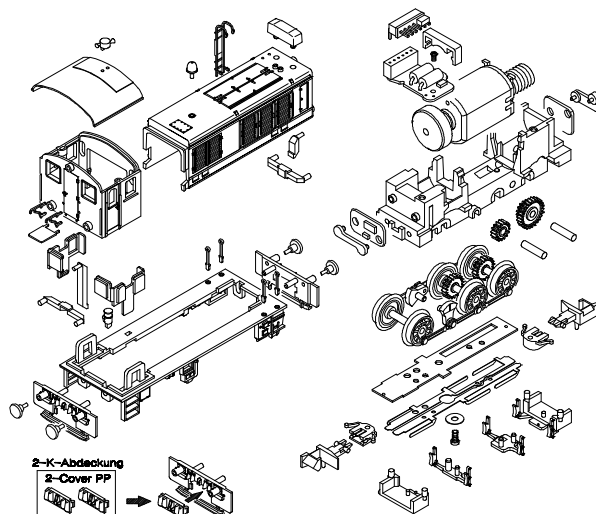
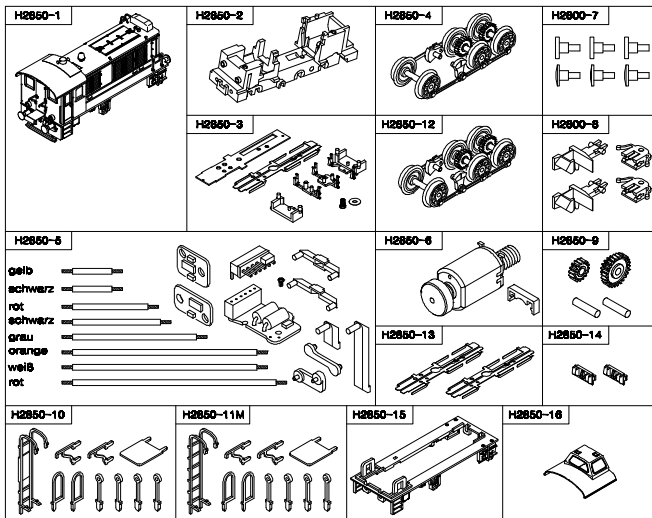
Recommended for Collectors older than 14 years. Due to true scale and functional design the models could contain small parts and tapered edges. Keep out of the reach of children. Use only under survey. Keep packaging and manual. Use only with suitable electric power pack which is proper for model train power supply. Never use with other power supply, electric shock hazard. Never use with more than one power supply. Indoor use only. We disclaim the liability for injuries or damages caused by incorrect use, non-observance of this instructions, use with other electrical devices, unauthorized change, acts of violence, overheating, humidity effect etc.; in addition the warranty expires. Your Hobbytrain Product was developed and manufactured with high quality materials and components which can be recycled and / or re-used. Electrical and electronic equipment must be disposed of separately from normal garbage at the end of its operational lifetime. Please dispose of this product by bringing it to your local collection point or recycling centre for such equipment.



14 V === analog
22 V ~ digital



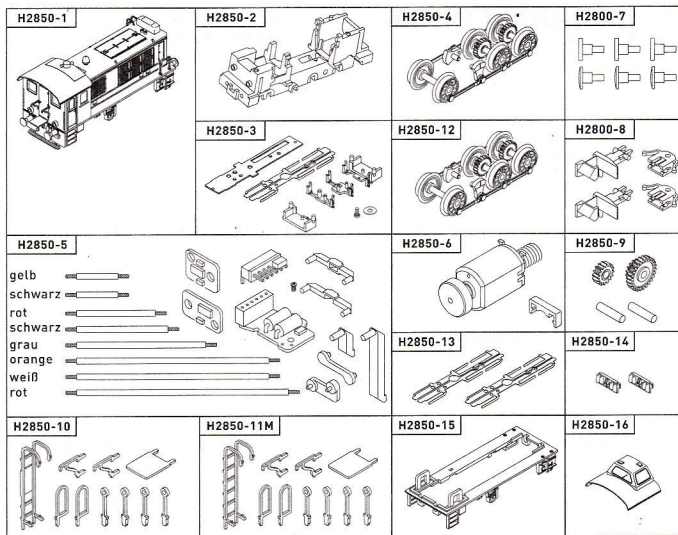
Ersatzteile [Spare Part List]


**Rangier-Diesellokomotive
V36
Explosionzeichnung [Exploded View]**


Bitte geben Sie bei der Bestellung von Ersatzteilen bitte unbedingt die original Art. Nr. Ihres Modells an. Ansonsten können wir Ihren Auftrag leider nicht ausführen. [When ordering spare parts please indicate the original item # or your model. Otherwise we cannot fulfill your order.]

Art. Nr. (ITEM Nr.)	Beschreibung / Description	Preis (Price)	VE (Qty)	Art. Nr. (ITEM Nr.)	Beschreibung / Description	Preis (Price)	VE (Qty)	Art. Nr. (ITEM Nr.)	Beschreibung / Description	Preis (Price)	VE (Qty)
H2850-1G	Gehäuse komplett DB Ep.III [Body Shell Complete DB Ep.III]	ART #2876	1	H2850-5B	Platine mit Kabeln , Lichtleiter und LEDs 2 Lampen [PCB W.cable, Light and LEDs 2 Lights]		1	H2850-19G	Umlauf DB Ep.III [Walkway DB Ep.III]	ART #2876	1
H2850-1H	Gehäuse komplett DB Ep.III [Body Shell Complete DB Ep.III]	ART #2876	1	H2850-6	Motor M.Schnecke u.Halterung [Motor W.Worm and Support]		1	H2850-19H	Umlauf DB Ep.III [Walkway DB Ep.III]	ART #2876	1
H2850-1J	Gehäuse komplett DB Ep.IV [Body Shell Complete DB Ep.IV]	ART #2877	1	H2850-7	Puffer [Buffer]		6	H2850-19I	Umlauf DB Ep.IV [Walkway DB Ep.IV]	ART #2877	1
H2850-1K	Gehäuse komplett DB Ep.III 2 St. [Body Shell Complete DB Ep.III 2 ps.]	ART #2878	2	H2850-8	Kuppung mit Aufnahme [Coupler with Adapter]		2	H2850-19K	Umlauf DB Ep.III 2 St. [Walkway DB Ep.III 2 ps.]	ART #2878	2
H2850-1L	Gehäuse komplett DB Ep.III [Body Shell Complete DB Ep.III]	ART #2878	1	H2850-9	Getriebe Zahnräder [Gearing Wheels]		1	H2850-19L	Umlauf DB Ep.III [Walkway DB Ep.III]	ART #2878	1
H2850-1M	Gehäuse komplett SNCF Ep.III [Body Shell Complete SNCF Ep.III]	ART #2856	1	H2850-10	Griffstangen / Leitor , Schwarz [Handrails / Ladder , Black]	ART#2875/76 ART#2877/78	1	H2850-19M	Umlauf SNCF Ep.III [Walkway SNCF Ep.III]	ART #2856	1
H2850-1N	Gehäuse komplett SNCF Ep.III [Body Shell Complete SNCF Ep.III]	ART #2857	1	H2850-11M	Griffstangen / Leitor , Schwarz [Handrails / Ladder , Black]	ART #2878	1	H2850-19N	Umlauf SNCF Ep.III [Walkway SNCF Ep.III]	ART #2857	1
H2850-2A	Rahmen DB Ep.III / IV [Frame DB Ep.III / IV]	ART#2878/77 ART#2856/76	1	H2850-12A	Radstet mit Steuerung SNCF / DB [Wheelset W/Steering DB Ep.IV]	ART#2875/76	1	H2850-16	Dachkarosel [Dome cab roof]	ART #2875	1
H2850-2F	Rahmen DB Ep.III [Frame DB Ep.III]	ART#2856/76	1	H2850-12E	Radstet mit Steuerung SNCF / DB [Wheelset W/Steering SNCF / DB]	ART#2855/76	1	H28901	Decoder mit Lastregelung für alle V36 Typen [DCC Decoder for all V36 Version]		1
H2850-2G	Rahmen SNCF Ep.III [Frame SNCF Ep.III]	ART#2857	1	H2850-12F	Radstet mit Steuerung SNCF / DB [Wheelset W/Steering SNCF / DB]	ART#2857	1				
H2850-3A	Getriebeabdeckung Lang DB [Gearing Cover long DB]	ART#2877/78	1	H2850-13A	Stromabnahme Lang [Power pick up Long]	ART #2877/78	2				
H2850-3B	Getriebeabdeckung DB [Gearing Cover DB]	ART#2875/76	1	H2850-13B	Stromabnahme [Power pick up]	ART#2855/57 #2875/76/78	2				
H2850-3G	Getriebeabdeckung DB Ep.III schwarz [Gearing Cover DB Ep.III black]	ART#2856/76	1	H2850-14A	Kuppungsabdeckung DB [Coupler cover DB]	ART#2875/77 ART#2878/79	2				
H2850-3H	Getriebeabdeckung SNCF grau [Gearing Cover SNCF grey]	ART#2857	1	H2850-14F	Kuppungsabdeckung SNCF Ep.III [Coupler cover SNCF Ep.III]	ART #2856	2				
H2850-4	Radstet mit Steuerung Lang DB Ep.III [Wheelset W/Steering Long DB Ep.III]	ART#2877/78	1	H2850-14G	Kuppungsabdeckung SNCF Ep.III [Coupler cover SNCF Ep.III]	ART #2857	2				
H2850-5A	Platine mit Kabeln , Lichtleiter und LEDs 3 Lampen [PCB W.cable, Light and LEDs 3 Lights]			H2850-14H	Kuppungsabdeckung DB Ep.III [Coupler cover DB Ep.III]	ART #2876	2				

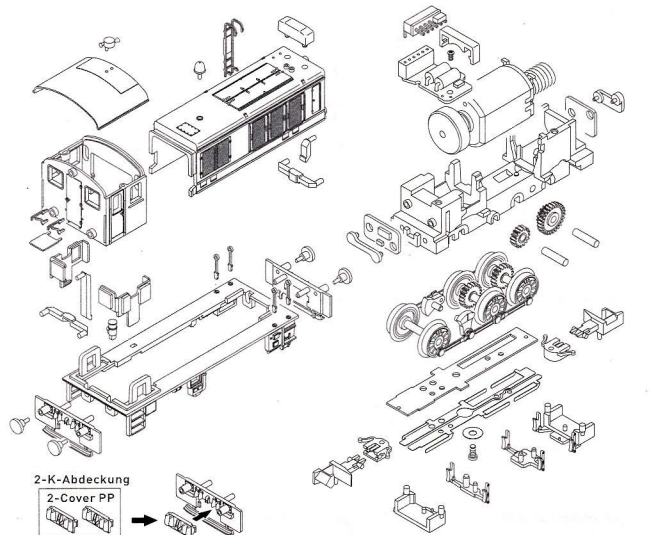
Ersatzteile [Spare Part List]


Rangier-Siedellokomotive V36
Explosionszeichnung [Exploded View]


Bitte geben Sie bei der Bestellung von Ersatzteilen bitte unbedingt die original Art. Nr. Ihres Modells an.
 Ansonsten können wir Ihren Auftrag leider nicht ausführen. [When ordering spare parts please indicate
 the original item # of your model. Otherwise we cannot fulfill your order.]

Art. Nr. [ITEM Nr.]	Beschreibung / Description	Preis [Price]	VE [Qty]
H2850-1	Gehäuse Komplet DB Ep.III [Body Shell Complete DB Ep.III]	ART #2875	€ 50,00 1
H2850-1H	Gehäuse Komplet DB Ep.III [Body Shell Complete DB Ep.III]	ART #2876	€ 50,00 1
H2850-1J	Gehäuse Komplet DB Ep.IV [Body Shell Complete DB Ep.IV]	ART #2877	€ 50,00 1
H2850-1K	Gehäuse Komplet DB Ep.III 2 St. [Body Shell Complete DB Ep.III 2 pc.]	ART #2878	€ 90,00 2
H2850-1L	Gehäuse Komplet DB Ep.III [Body Shell Complete DB Ep.III]	ART #2879	€ 50,00 1
H2850-1M	Gehäuse Komplet SNCF Ep.III [Body Shell Complete SNCF Ep.III]	ART #2856	€ 50,00 1
H2850-1N	Gehäuse Komplet SNCF Ep.III [Body Shell Complete SNCF Ep.III]	ART #2857	€ 50,00 1
H2850-2A	Rahmen DB Ep.III / IV [Frame DB Ep.III / IV]	ART #2875/77 ART #2878/79	€ 26,00 1
H2850-2F	Rahmen DB Ep.II [Frame DB Ep.II]	ART #2856/76	€ 26,00 1
H2850-2G	Rahmen SNCF Ep.III [Frame SNCF Ep.III]	ART #2857	€ 26,00 1
H2850-3A	Getriebeabdeckung Lang DB [Gearing Cover long DB]	ART #2877/78	€ 10,00 1
H2850-3B	Getriebeabdeckung DB [Gearing Cover DB]	ART #2875/79	€ 10,00 1
H2850-3G	Getriebeabdeckung DB Ep.III schwarz [Gearing Cover DB Ep.III black]	ART #2856/76	€ 10,00 1
H2850-3H	Getriebeabdeckung SNCF grau [Gearing Cover SNCF gray]	ART #2857	€ 10,00 1
H2850-4	Radsatz mit Steuerung Lang DB Ep.III [Wheelset W/Steering Long DB Ep.III]	ART #2877/78	€ 20,00 1
H2850-5A	Platine mit Kabeln, Lichtleiter und LEDs 3 Lampen [PCB W.cables, Prism and LEDs 3 Light]	€ 20,00 1	

Art. Nr. [ITEM Nr.]	Beschreibung / Description	Preis [Price]	VE [Qty]
H2850-5B	Platine mit Kabeln, Lichtleiter und LEDs 2 Lampen [PCB W.cables, Prism and LEDs 2 Light]	€ 20,00 1	
H2850-6	Motor M.Schnecke u.Halterung [Motor W.Worm and Support]	€ 43,00 1	
H2850-7	Puffer [Buffer]	€ 4,00 6	
H2850-8	Kupplung mit Aufnahme [Coupler with Adapters]	€ 3,00 2	
H2850-9	Getriebe Zahnrad [Gearing Wheels]	€ 5,00 1	
H2850-10	Griffstangen / Leiter, Schwarz [Handrails / Ladder, Black]	ART #2875/76 ART #2877/79	€ 5,00 1
H2850-11M	Griffstangen / Leiter, Schwarz [Handrails / Ladder, Black]	ART #2878	€ 5,00 1
H2850-12A	Radsatz mit Steuerung DB Ep.IV [Wheelset W/Steering DB Ep.IV]	ART #2875/79	€ 20,00 1
H2850-12E	Radsatz mit Steuerung SNCF / DB [Wheelset W/Steering SNCF / DB]	ART #2856/76	€ 20,00 1
H2850-12F	Radsatz mit Steuerung SNCF grau [Wheelset W/Steering SNCF gray]	ART #2857	€ 20,00 1
H2850-13A	Stromabnahme Lang [Power pick up Long]	ART #2877/78	€ 5,00 2
H2850-13B	Stromabnahme [Power pick up]	ART #2854/57 #2875/76/79	€ 5,00 2
H2850-14A	Kupplungsabdeckung DB [Coupler cover DB]	ART #2875/77 ART #2878/79	€ 3,00 2
H2850-14F	Kupplungsabdeckung SNCF Ep.III [Coupler cover SNCF Ep.III]	ART #2856	€ 4,00 2
H2850-14G	Kupplungsabdeckung SNCF Ep.III [Coupler cover SNCF Ep.III]	ART #2856	€ 4,00 2
H2850-14H	Kupplungsabdeckung DB Ep.III [Coupler cover DB Ep.III]	ART #2876	€ 3,00 2



Art. Nr. [ITEM Nr.]	Beschreibung / Description	Preis [Price]	VE [Qty]
H2850-15G	Umlauf DB Ep.III [Walkway DB Ep.III]	ART #2875	€ 6,00 1
H2850-15H	Umlauf DB Ep.III [Walkway DB Ep.III]	ART #2876	€ 6,00 1
H2850-15J	Umlauf DB Ep.IV [Walkway DB Ep.IV]	ART #2877	€ 6,00 1
H2850-15K	Umlauf DB Ep.III 2 St. [Walkway DB Ep.III 2 pc.]	ART #2878	€12,00 2
H2850-15L	Umlauf DB Ep.III [Walkway DB Ep.III]	ART #2879	€ 6,00 1
H2850-15M	Umlauf SNCF Ep.III [Walkway SNCF Ep.III]	ART #2856	€ 8,00 1
H2850-15N	Umlauf SNCF Ep.III [Walkway SNCF Ep.III]	ART #2857	€ 8,00 1
H2850-16	Dachkabel [Dome cab roof]	ART #2875	€12,00 1
H2850-17A	Griffstangen / Leiter, Grün [Handrails / Ladder, Green]	ART #2856	€ 5,00 1
H2850-17B	Griffstangen / Leiter, Grün [Handrails / Ladder, Green]	ART #2857	€ 5,00 1
H28601	Decoder mit Lastregelung für alle V36 Type [DCC Decoder for all V36 Version]	€ 29,98 1	

